



Na predaj 3-izb. rodinný dom v obci Búč vhodný aj na chalupu len 18 km od Patiniec .

**38 000 €**



Kraj:	Nitriansky kraj
Okres:	Komárno
Obec:	Búč
Ulica:	Búč
Druh:	Domy
Typ domu:	Rodinný dom
Typ:	Predaj
Úžitková plocha:	100 m <sup>2</sup>

## PODROBNÉ INFORMÁCIE

Status:	aktívne	Parkovanie:	áno
Vlastníctvo:	osobné	Voda:	studňa a vodovod
Stav:	čiastočne prerobený	Krb:	nie
Celková plocha:	1100 m <sup>2</sup>	Typ:	neuveďené
Úžitková plocha:	100 m <sup>2</sup>	Zariadenie:	neuveďené
Plocha pozemku:	1100 m <sup>2</sup>	Garáž:	neuveďené
Zastavaná plocha:	100 m <sup>2</sup>	Inžinierske siete:	áno
Počet izieb:	3	Kanalizácia:	žumpa
Kúpeľňa:	vaňa	Plyn:	áno
Počet kúpeľní:	1	Materiál:	Porotherm
Energetický certifikát:	nie	Zateplený objekt:	nie
Klimatizácia:	nie	Terasa:	nie
Káblková televízia:	áno	Vykurovanie:	vlastné - plyn
El. napätie:	230/400V	Pivnica:	áno

## POPIS NEHNUTEĽNOSTI

Ponúkame Vám na predaj čiastočne zrekonštruovaný 3-izb. rodinný dom v obci Búč len 18 km od Patiniec . Dom je postavený v roku 1976 z kvádrov . V dome boli menené podlahy na plávajúce v izbách . Izby sú nepriechodné . Dom je suchý vo veľmi dobrom stave .

Dispozícia : chodba, obývačka, spálňa, detská izba, kuchyňa s špajzou , kúpeľna , WC.

Základné údaje:

- ☒ veľkosť parcely: 1100 m<sup>2</sup>
- ☒ zastavaná plocha : 100 m<sup>2</sup>
- ☒ stavebný materiál: kvádre ,
- ☒ strecha : škridla vo veľmi dobrom stave
- ☒ okná: pôvodné drevené ,
- ☒ podlahy – dlažba, plávajúca podlaha,
- ☒ vykurovanie – ústredné radiatory s plynovým kotlom ;
- ☒ voda – obecný vodovod , studňa, žumpa

Záhrada je oplotená ,rovná s dostatkom miesta na bazén, na altánok .

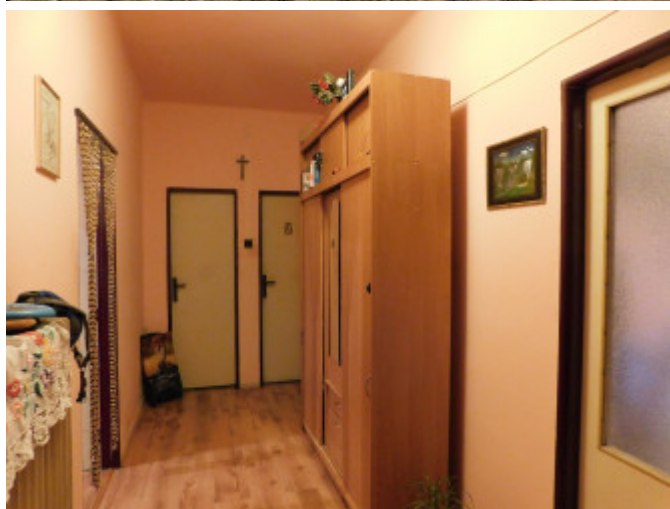
Na prednom dvore sa nachádza studňa a šachta . V zadnom dvore je žumpa 27m<sup>3</sup>. Dom nemá tarchu!

Príjemná lokalita a bezproblémový susedia . Dom je vhodný na chalupu aj na bývanie . Odporúčam obhliadku !

V dedine sa nachádza zdravotné stredisko , potraviny, škola maď, škôlka, slovenská škola je v Gbelciach 7 km , pošta, obchody .

Približne 18 km sa nachádza známe Wellness a relax centrum Patince, 25 km Termálne kúpalisko Vadaš Štúrovo, Nesvady termálne kúpalisko je 37 km. Vo východnom časti chotára smerom na Kravany nad Dunajom je hon, ktorý po roku 1990 nazvali Hortobágy, pretože je podobný svetoznámej rarite v maďarsku. V západnej časti obce sa nachádza Halastó/rybník/.

Cena je kompletná s právnym servisom. Poskytujeme kompletný právny servis – úhradu základných poplatkov – overenie + kataster; prevediem Vás celým procesom kúpy nehnuteľnosti až k samotnému odovzdaniu novému majiteľovi na základe Preberacieho protokolu. V prípade záujmu alebo potreby ďalších informácií ma kontaktujte na telefónnom čísle : Diana Vargová 0948278585, d.vargova@vassereality.sk



REALITNÝ MAKLÉR

Maklér:  
Telefón:  
E-mail:

*Diana Vargová*  
*+421 948 278 585*  
*d.vargova@vassereality.sk*

